

A background image of a water splash with bubbles rising from the bottom, creating a sense of freshness and movement.

# **Acque di Caltanissetta S.p.A.**

## ***Città di GELA - Sistema di distribuzione idrica***

*Relazione aprile 2021*



## Comune di Gela

Localizzazione		Cartografia	
Stato	 Italia		
Regione	 Sicilia		
Provincia	 Caltanissetta		
Territorio			
Altitudine	46 m s.l.m.		
Superficie	279,07 km <sup>2</sup>		
Abitanti	71 675		
Densità	256,84 ab./km <sup>2</sup>		
Frazioni	Manfria		
Comuni confinanti	Butera, Mazzarino, Niscemi, Acate (RG), Caltagirone (CT)		

**Le risorse idriche attualmente disponibili per la città di Gela provengono al 100% dalle diverse fonti gestite direttamente dal Gestore Sovrambito Siciliacque S.p.A., mediamente pari a circa 170-180 l/s (oltre 5,6 Mmc/anno)**

## Lunghezza della rete gestita: 481 km

- 344 km di condotte primarie, secondarie e terziarie
- 137 km di allacci alle utenze



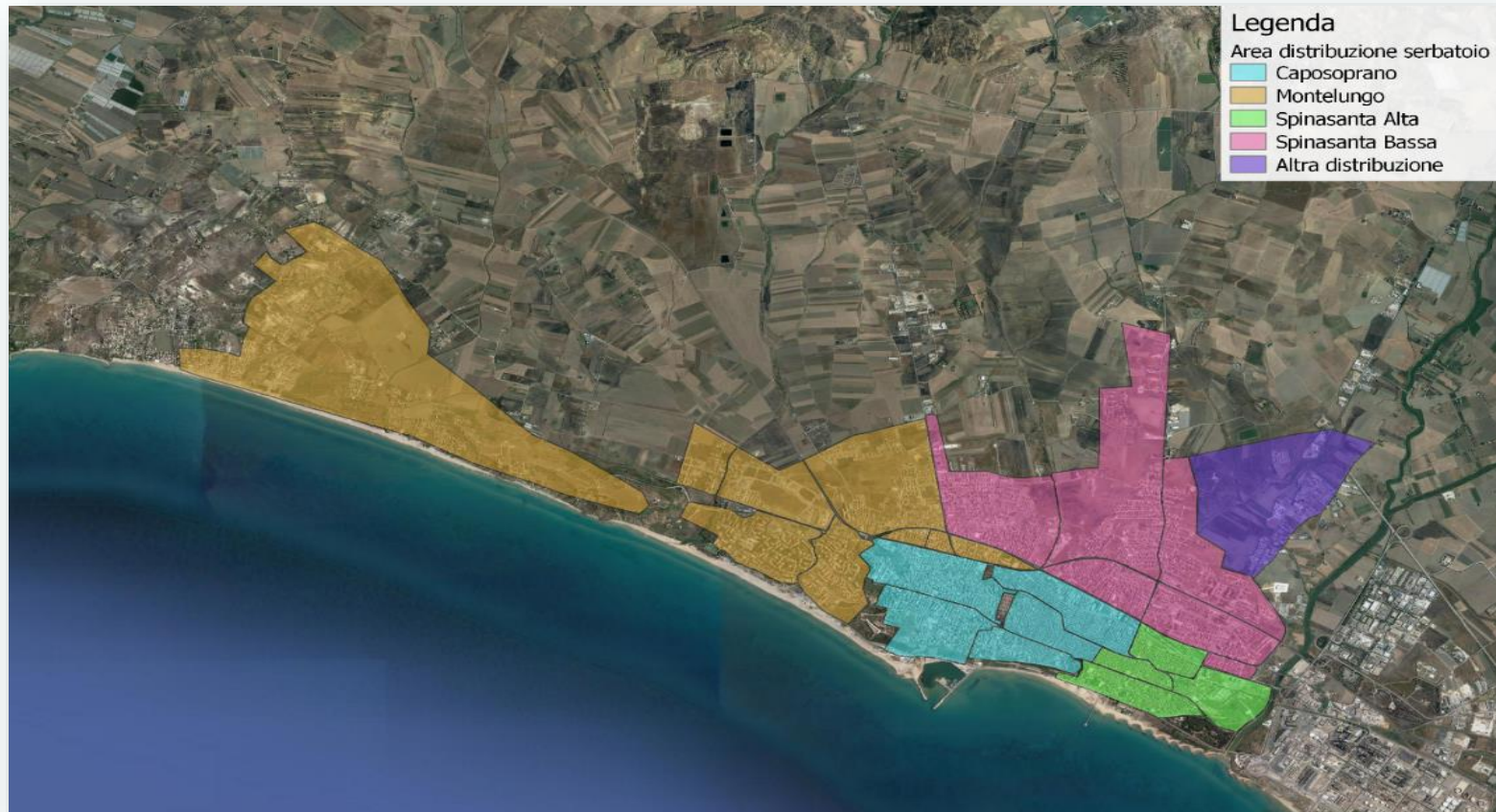
**Numero contatori: 20.688**

**Numero utenze: 29.973**

**Abitanti serviti: 71.112**

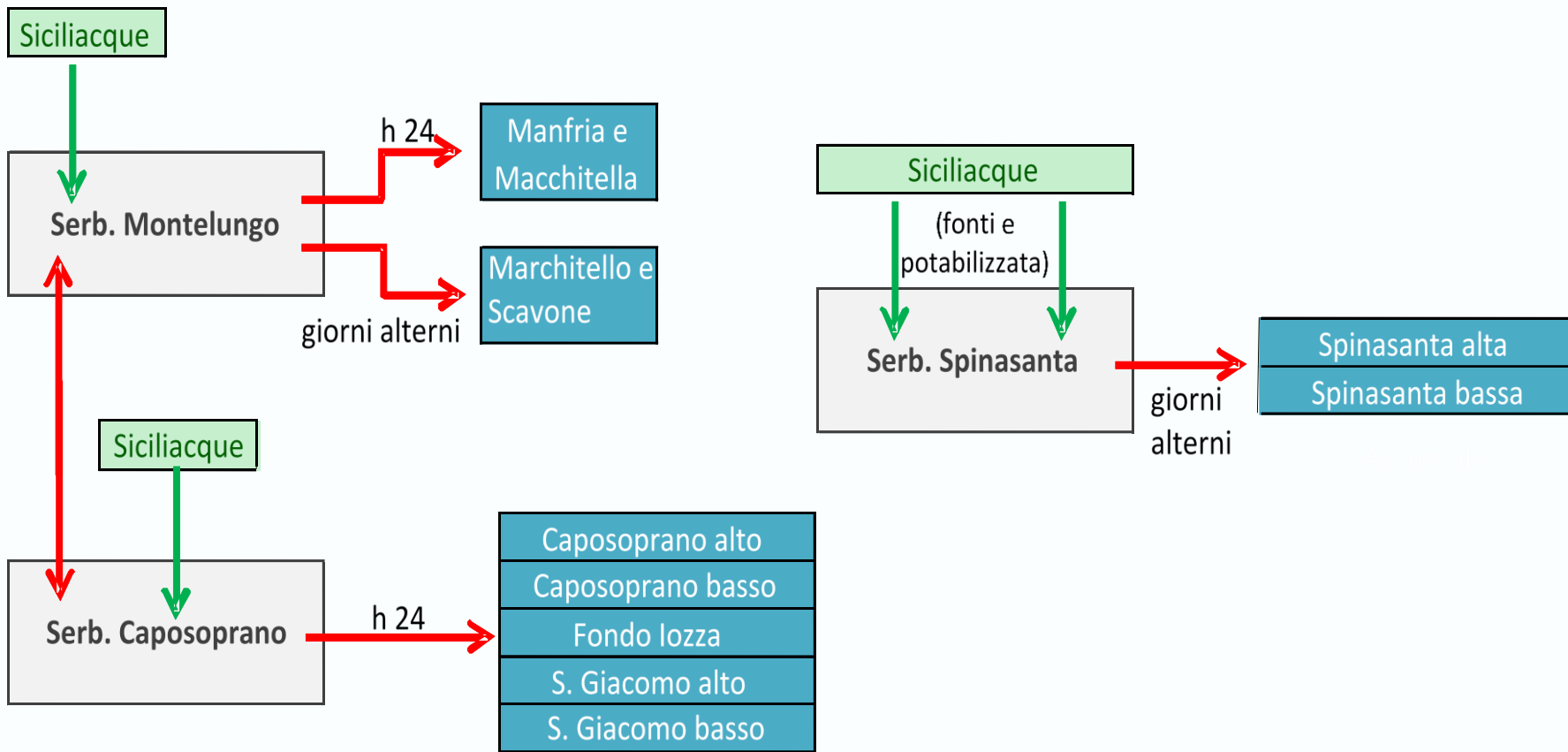
## Capacità complessiva di accumulo dei serbatoi: 26.500 mc

Serbatoio	Capacità max (mc)
1 - Spinasanta	20.000
2 - Caposoprano (pensile)	500
3 - Montelungo	6.000





## L'attuale sistema di distribuzione idrica, suddiviso per singolo serbatoio, può essere schematizzato nel modo seguente



## DISTRIBUZIONE IDRICA ALL'UTENZA

### TABELLA COMPARATIVA 2016-2021

Aree di distribuzione	ANNO 2016	ANNO 2021	% Numero Utenze
<b>Spinasanta - Alta</b>	GIORNI ALTERNI	GIORNI ALTERNI	30,97%
<b>Spinasanta - Alta via Tevere</b>	GIORNI ALTERNI		
<b>Spinasanta - Alta via Niscemi</b>	GIORNI ALTERNI		
<b>San Giacomo ALTO</b>	Settori inclusi nella distribuzione di Spinasantata Alta	<b>H 24</b>	<b>10,26%</b>
<b>San Giacomo Basso</b>		<b>H 24</b>	<b>4,71%</b>
<b>Spinasanta - Bassa</b>	GIORNI ALTERNI	GIORNI ALTERNI	21,67%
<b>Carcere</b>	<b>H 24</b>	<b>H24</b>	<b>0,02%</b>
<b>Marchitello</b>	GIORNI ALTERNI	GIORNI ALTERNI	5,49%
<b>Macchitella</b>	<b>H 24</b>	<b>H 24</b>	<b>4,95%</b>
<b>Manfria</b>	TUTTI I GIORNI	<b>H 24</b>	<b>1,34%</b>
<b>Montelungo - Scavone Alto</b>	GIORNI ALTERNI	GIORNI ALTERNI	2,60%
<b>Montelungo - Scavone Basso</b>	GIORNI ALTERNI		
<b>Caposoprano - Alta</b>	GIORNI ALTERNI	<b>H 24</b>	<b>9,94%</b>
<b>Fondo Iozza</b>	GIORNI ALTERNI		
<b>Caposoprano - Bassa A</b>	GIORNI ALTERNI	<b>H 24</b>	<b>6,74%</b>
<b>Caposoprano - Bassa B</b>	GIORNI ALTERNI		
<b>Altre utenze fuori settori</b>	TUTTI I GIORNI	TUTTI I GIORNI	1,31%
<b>MODALITÀ DI DISTRIBUZIONE</b>			
	<b>2016</b>	<b>2021</b>	<b>Note</b>
<b>H 24</b>	<b>4,97%</b>	<b>37,96%</b>	<b>incremento del 33%</b>
<b>TUTTI I GIORNI</b>	2,65%	1,31%	
<b>GIORNI ALTERNI</b>	92,38%	60,73%	

# MAPPA - ZONE SERVITE H24



È stato possibile ottenere tali risultati grazie agli interventi realizzati sia con fondi pubblici che con fondi privati della società (circa 3,5 M€) con riferimento al periodo 2018-2020



Gli investimenti privati vengono anticipati dalla società per poi essere recuperati negli anni successivi mediante la tariffa applicata all'utenza, in funzione della tipologia connessa alle quote di ammortamento previste dal metodo tariffario MTI-3 (ARERA) che per il settore idrico è mediamente pari a 40 anni.



## Investimenti realizzati con fondi pubblici

Condotta di collegamento dal serbatoio Montelungo al serbatoio Caposoprano <i>(ID 12)</i>	<b>€ 1.879.356,00</b>
Sostituzione rete idrica vetusta e/o in cattivo stato <i>(ID 14)</i>	<b>€ 2.068.415,63</b>
Sostituzione rete idrica vetusta e/o in cattivo stato e miglioramento dell'efficienza delle reti idriche per il contenimento delle perdite e la continuità del servizio <i>(fase 1) (ID 93)</i>	<b>€ 5.129.304,23</b>
Sostituzione rete idrica vetusta e/o in cattivo stato e miglioramento dell'efficienza delle reti idriche per il contenimento delle perdite e la continuità del servizio <i>(fase 2) (ID 103)</i>	<b>€ 4.766.655,00</b>
<b>TOTALE INTERVENTI REALIZZATI</b>	<b>€ 13.843.730,86</b>

## Investimenti realizzati con fondi privati (2018 - 2020)

Adeguamento serbatoio Spinasanta	<b>€ 167.516,00</b>
Adeguamento serbatoio Caposoprano	<b>€ 50.000,00</b>
Potabilizzatore (fase 1) acque provenienti dai pozzi Pantanelli e opere connesse	<b>€ 1.677.000,00</b>
Ripristino tratti di condotta Pantanelli-Spinasanta e Bubbonia-San Leo	<b>€ 303.000,00</b>
Adeguamento sorgente Bubbonia, avvio lavori	<b>€ 180.000,00</b>
Sostituzione contatori	<b>€ 951.000,00</b>
Vari interventi di sostituzione rete	<b>€ 120.000,00</b>
<b>TOTALE INTERVENTI REALIZZATI 2018-2020</b>	<b>€ 3.448.516,00</b>

La difficoltà maggiore che ha condizionato, e continua a condizionare, il sistema di distribuzione idrica della città di Gela è senza dubbio **lo stato della rete** di distribuzione e delle condotte di avvicinamento. Infatti a fronte dei 344 km di rete idrica in gestione a Caltaqua, ne sono stati sostituiti nel corso degli anni circa 70 km (20,34%)

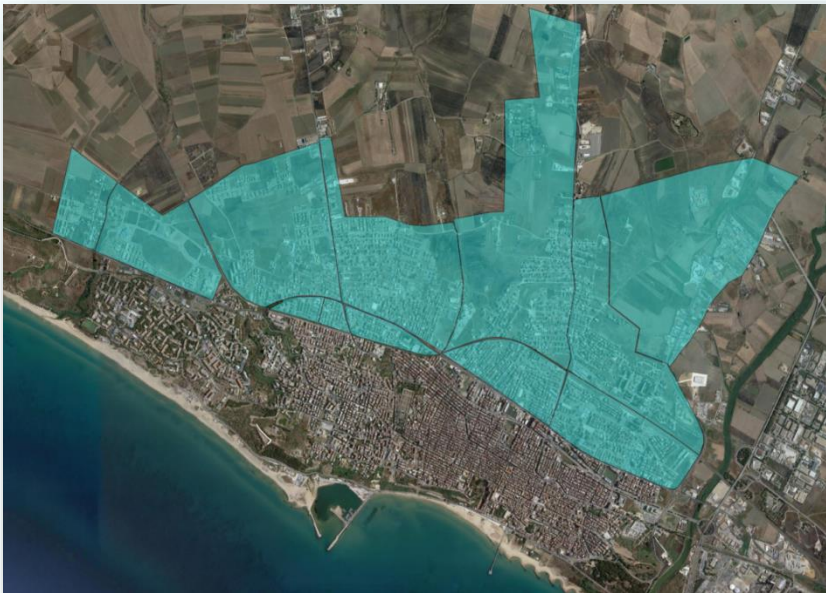


## Investimenti con fondi privati in corso di realizzazione/pianificati per il 2021

Telecontrollo dei serbatoi Spinasanta e Montelungo	<b>€ 310.000,00</b>
Ripristino tratti di condotta Pantanelli-Spinasanta e Bubbonia-San Leo (completamento)	<b>€ 230.000,00</b>
Sostituzione tratto condotta di avvicinamento Spinasanta-Gela	<b>€ 1.311.000,00</b>
Adeguamento sorgente Bubbonia (completamento)	<b>€ 300.000,00</b>
Adeguamento serbatoio Caposoprano (completamento)	<b>€ 150.000,00</b>
Realizzazione nodo e by pass esterno condotte adduzione Spinasanta	<b>€ 100.000,00</b>
<b>Ricerca perdite e sostituzione rete tratti di rete vetusta Gela (fase 3) – avvio lavori 2021 e completamento entro il 2022 (ulteriori € 600.000,00)</b>	<b>€ 500.000,00</b>
Sostituzione reti idriche varie vie (Mazzini, Matteotti, Generale Cascino, Righi, etc.)	<b>€ 250.000,00</b>
<b>TOTALE STIMA INTERVENTI PRIVATI</b>	<b>€ 3.151.000,00</b>



L'obiettivo della Società è quello di continuare ad ampliare le zone servite in h24 per cui sono stati pianificati e **avviati degli interventi a finanziamento privato** nelle varie zone della città poste a **nord di Via Venezia (27% dell'utenza)** e nella zona cosiddetta "Ufficio Tecnico" compresa tra le vie Recanati, Tevere, Verga e Crispi (**12% dell'utenza**)



**A lavori ultimati >>> circa l'80% dell'utenza sarà servita h24**

Importante investimento già realizzato (fase 1) dalla società con fondi privati è quello connesso all'utilizzo delle acque emunte dalle **fonti di Pantanelli** e potabilizzate nell'area del serbatoio Spinasanta



## 2021

**FASE 1 >>** utilizzo di  
circa **20-30 l/s**  
(15% delle risorse necessarie)



## 2022

**FASE 2 >>** utilizzo di  
circa **50-60 l/s**  
(30% delle risorse necessarie)



***PERSONE CHE LAVORANO PER LE PERSONE***